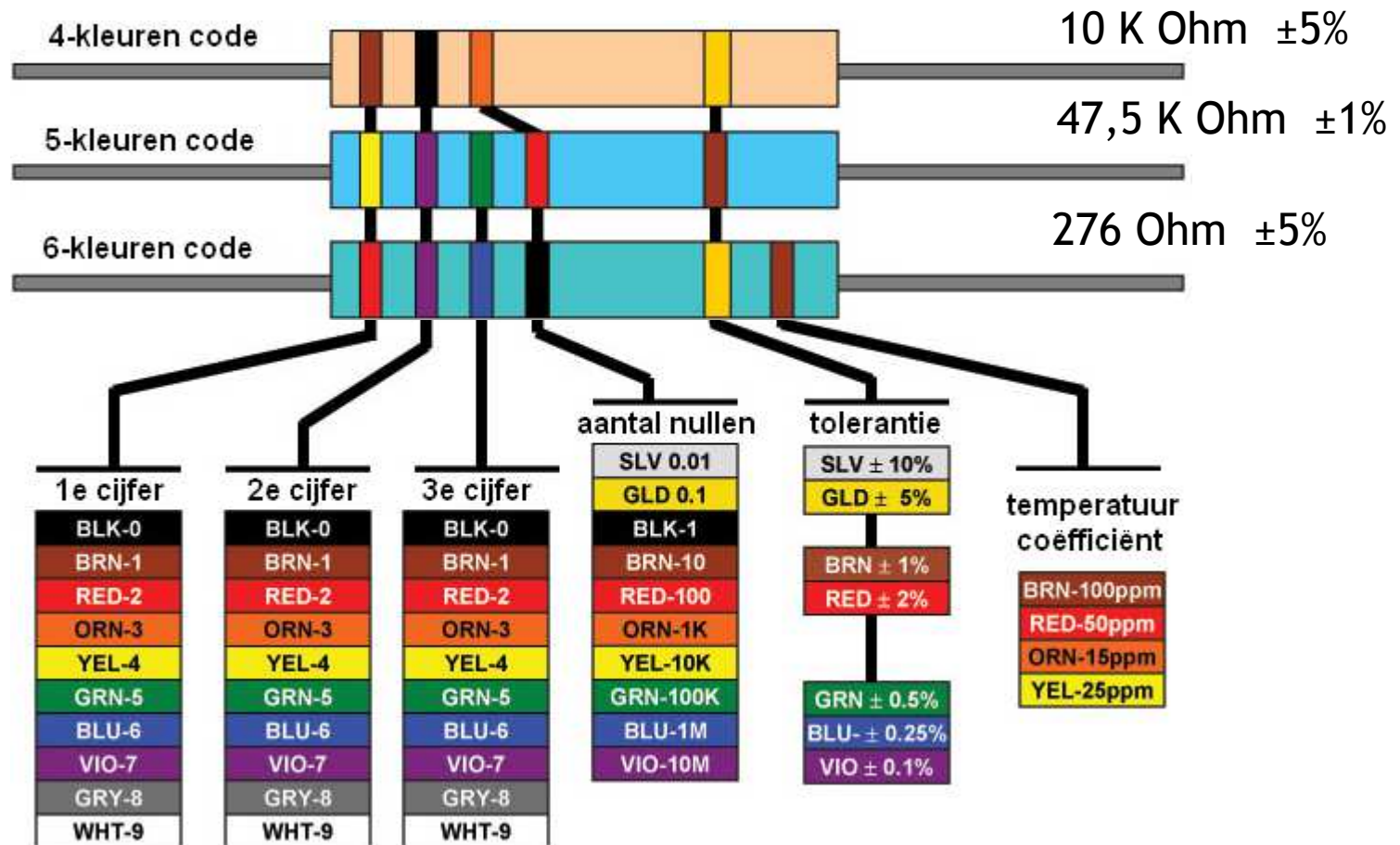


Weerstanden



Speciale weerstanden

- Er zijn 2 soorten weerstanden:
 - Onder alle omstandigheden gelijk van waarde die erop staat (Ohmse weerstanden)

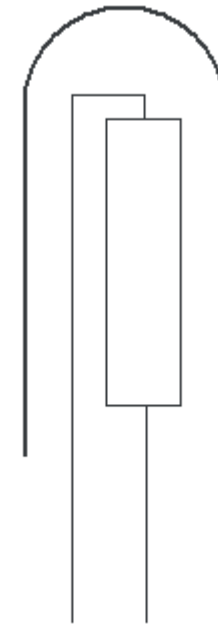


- Omstandigheden bepalen de waarde.

NTC

(**N**egatieve **T**emperatuur **C**oëfficiënt)

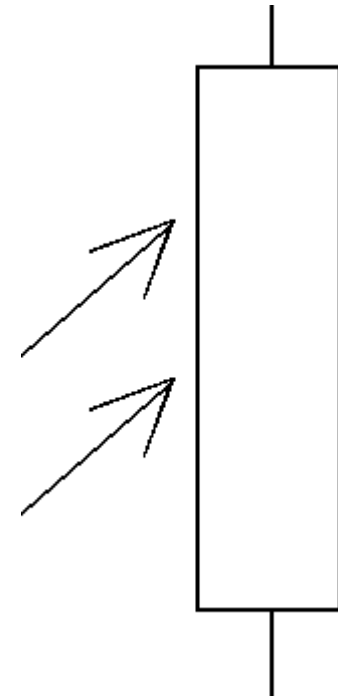
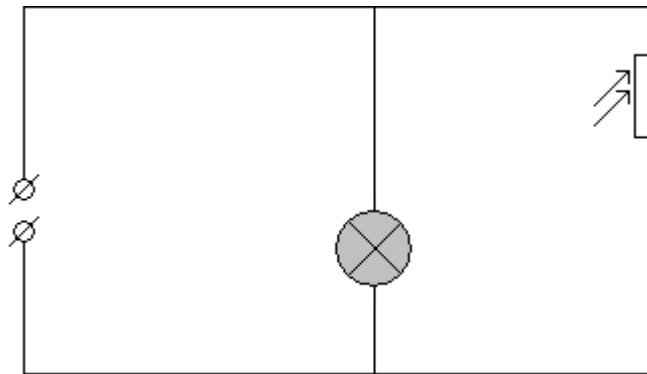
- Temperatuur hoger:
 - > weerstand lager
 - > Stroom hoger.



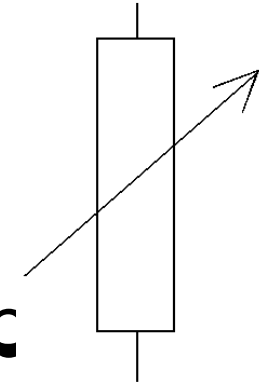
LDR

(Light Dependant Resistor)

- Minder licht buiten:
 - > weerstand groot
 - > lamp gaat branden.



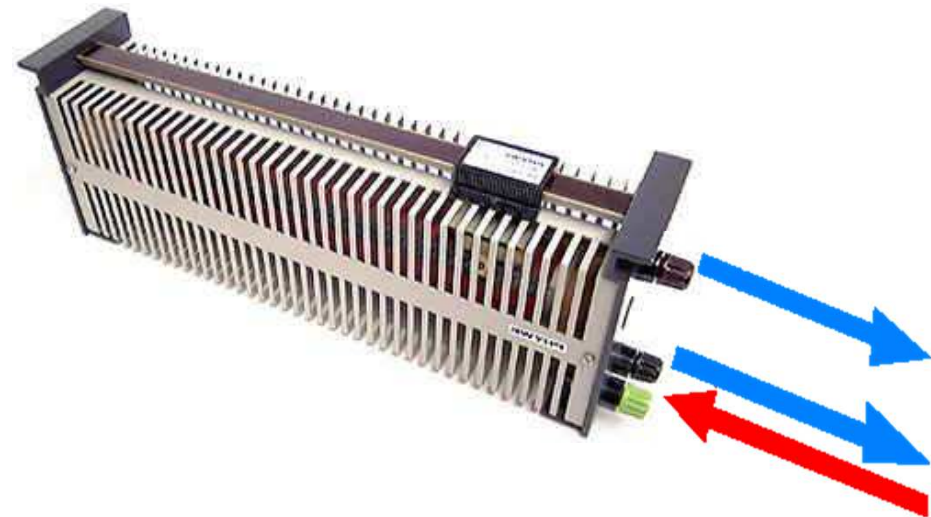
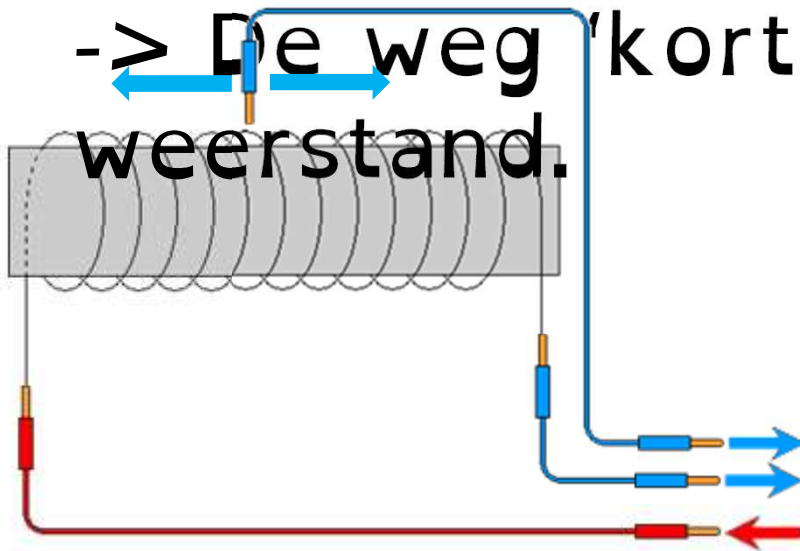
Schuifweerstand (dimmer)



- Instelbare variabele weerstand

-> De weg 'lang' = grote weerstand

-> De weg 'kort' = kleine weerstand.



gloeilamp

- Als de lamp feller brandt (stroom en vermogen hoger)
 - > weerstand groter
 - > meer wrijving
 - > meer warmte.

